

Un nuevo esce- nario.

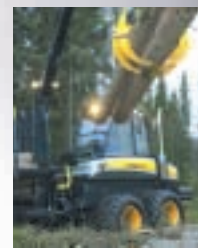
La cabina de la nueva Ponsse reúne la tecnología de maquinaria forestal más avanzada. Se trata de un entorno de trabajo pensado para el profesional que aprecia la comodidad, la seguridad y la ergonomía. Para que el trabajo resulte eficiente, es muy importante disponer de una cabina



silenciosa y contar con unos controles con un diseño bien concebido, con instrumentación clara, y con un sistema de calefacción y aire

acondicionado adecuado a las circunstancias más exigentes.

La cabina de la máquina Ponsse se ajusta a toda la normativa ISO aplicable. Sus ventanas de policarbonato, gruesas y de alta resistencia, están pensadas para soportar incluso impactos fuertes. Los vidrios de las ventanas se han fijado con pegamento, lo que minimiza las vibraciones y hace de la cabina un entorno de trabajo muy silencioso.



PONSSE

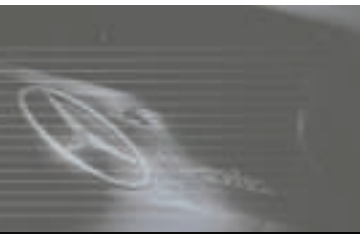
Lo mejor en técnica forestal



PONSSE

BUFFALO

TRACTOR FORESTAL



powered by Mercedes-Benz

www.ponsse.fi



Ponsse Oyj
FIN-74200 Vieremä
FINLAND
Tel. int +358 17 768 461
Fax int +358 17 768 4690
www.ponsse.com

PONSSE

Lo mejor en técnica forestal

Lo mejor en técnica forestal

PONSSE

Buffalo.

El sistema Opticontrol es el corazón de todos los modelos Ponsse. Opticontrol combina en una única entidad, de fácil manejo, todos los componentes que se encuentran

conectados al control de la máquina, por ejemplo, la grúa, la transmisión y el control del motor diesel. Opticontrol se basa en tecnología desarrollada por Ponsse con dos premisas clave: fiabilidad y facilidad de manejo. Todas las medidas y ajustes que realiza Opticontrol pueden leerse con facilidad en una única pantalla, muy clara. Opticontrol controla la tecnología diesel más moderna del mercado,



**OPTI
CONTROL**

La máquina Buffalo utiliza un motor diesel Mercedes-Benz OM 906 LA, que abre una nueva era para la maquinaria forestal en cuanto a economía de consumo y niveles de emisiones. Gracias a su turboalimentador y a una sofisticada tecnología de intercooler aire-aire, se consigue un rendimiento óptimo (180 kW) con un motor de pequeña cilindrada. El sistema de control electrónico del motor de seis cilindros, refrigerado por agua, produce un par óptimo en cada uno de los intervalos de velocidad de trabajo (900 Nm / 1200 - 1500 rpm). Dispone, además, de un sistema de inyección directa de combustible a cada cilindro específico, que tiene como resultado una combustión extremadamente limpia. El motor se adapta a los límites de emisión EUROMOT/EPA2.

que combina economía y respeto por el medio ambiente. El sistema desarrolla estrictamente la potencia que, en cada momento, resulta necesaria para las funciones de la máquina. El sistema Opticontrol, de sencillo manejo, y el motor Mercedes-Benz

El modelo Buffalo cuenta con un diseño de cabina totalmente nuevo, con más espacio y mejor visibilidad de trabajo. La construcción de la cabina resulta extremadamente funcional. Sus ventanas curvas y sus delgadas columnas garantizan una visibilidad sin obstáculos en todas direcciones.

Las nuevas luces de trabajo marcan, verdaderamente, una diferencia cuando se trabaja de noche. La nueva tecnología de iluminación de la cabina, la grúa y el bastidor trasero, y la construcción de las luces, que no incorpora perspex, resultan en una potencia de iluminación formidable y un campo visual óptimo.

La transmisión hidrostática de la Buffalo forma parte del sistema Opticontrol de Ponsse. Además del sistema tradicional consistente en un motor de velocidad constante, el conductor puede seleccionar tres métodos diferentes de transmisión, en función de las circunstancias. La selección de los distintos métodos de transmisión permite al conductor optimizar el consumo de combustible por parte de la máquina y la manipulación en diferentes terrenos y condiciones meteorológicas. La fuerza de tracción de 18 toneladas (17,71 long tons) garantiza un avance uniforme y sin esfuerzo, incluso en las condiciones más adversas.

Una nueva inteligencia.



las cosechadoras forestales del nuevo milenio.

El brazo de carga K90 de la Buffalo proporciona la potencia precisa para los trabajos de carga. La construcción del brazo de carga K90 se basa en soluciones técnicas bien contrastadas a lo largo de los años. La productividad de la máquina se incrementa gracias a su alcance de 10 metros (32,8 pies) y a un control muy sensible. La robusta construcción del brazo de carga resulta especialmente notable cuando se trabaja en terrenos en pendiente y cuando se manipulan troncos gruesos. El brazo de carga puede desarrollar una fuerza giratoria máxima de 30 kNm.

La posición de la entrada de troncos se ajusta mediante un sistema hidráulico, que permite variar fácilmente el espacio de carga en función de los productos de madera que se transporten.

Un amplio espacio de carga, un brazo de carga eficiente y una buena distribución del peso garantizan los mejores resultados de izado. Gracias a su excelente distribución del peso, la Buffalo es capaz de llevar a su destino las cargas más pesadas.

con control eléctrico aportan a los modelos Ponsse el máximo rendimiento en su clase. La nueva Ponsse también resulta económica. Hemos rebajado el consumo de combustible mediante un control electrónico, un turboalimentador y una sofisticada tecnología de intercooler aire-aire. Ponsse es, verdaderamente, un nuevo concepto de eficiencia para

Una nueva potencia.



powered by Mercedes-Benz

En el diseño de la Buffalo se ha prestado especial atención a la refrigeración y filtrado del aceite hidráulico. El aceite hidráulico se somete a una circulación continua de filtrado y refrigeración, con una bomba dedicada exclusivamente a esa función. Gracias a este sistema, la limpieza del aceite es excelente y la temperatura del aceite se mantiene en su óptimo en cualesquiera condiciones. Una bomba de gran caudal 145 cm³ (8,8 pulgadas cúbicas) mejora la eficiencia de trabajo del brazo de carga. La caída de presión en el conjunto del sistema se reduce al mínimo, y eso contribuye a rebajar aún más el consumo de combustible

La máquina cuenta con un bastidor trasero en dos secciones y una práctica extensión para carga, que permiten variar el espacio de carga en función de los requisitos del cliente.

El bastidor trasero cuenta con eficaces luces de trabajo, que aumentan la visibilidad perimetral y mejoran la eficiencia del trabajo nocturno.

Los obstáculos del terreno no constituyen ningún problema, gracias a la elevación de la máquina con respecto al suelo y a su extremo frontal. La construcción de los bajos es uniforme y no presenta ángulos.

Los parachoques y pontones laterales, de fácil apertura, proporcionan amplio espacio de almacenamiento.

El bloqueo del bastidor integrado, mediante pivote intermedio tipo barra dentada, es extremadamente fiable.

El pivote del bastidor, muy robusto, está construido en material de fundición extremadamente resistente. El pivote puede apretarse, y eso reduce el desgaste de manera muy eficaz. La máquina resulta muy ágil, gracias a un ángulo de maniobra de 44°.

La Buffalo está equipada con ejes de bogie muy resistentes y grandes neumáticos tipo balón. El peso de la máquina se reparte entre ocho neumáticos; esto reduce la presión sobre el terreno y el deterioro de éste, al tiempo que, por su excelente maniobrabilidad, hace de la Ponsse una máquina muy productiva en labores de tala selectiva.

BUFFALO DATOS TÉCNICOS



Dimensiones

Longitud:	9395 - 11 250 mm
Anchura:	2670 - 2960 mm
Altura /altura de transporte:	3750 mm
Elevación sobre el suelo:	695 mm
Peso neto:	15 900 kg (depende del equipamiento)

Capacidad de carga

Capacidad de transporte:	14 000 kg
Sección transversal espacio de carga:	4,5 - 5,4 m ²
	La entrada de troncos puede moverse mediante un sistema hidráulico
Longitud espacio de carga:	4240 - 6100 mm

Motor

Tipo:	MB OM 906 LA
Potencia:	180 kW
Par:	900 Nm / 1 200-1 500 rpm
Fuerza tractora:	180 kN
Velocidad del motor:	Marcha 1: 0-9 km/h Marcha 2: 0-28 km/h
Capacidad del depósito de combustible:	150 l (39,6 galones)

Transmisión

	Transmisión de potencia hidrostática-mecánica: dos rangos de velocidad, marcha adelante y marcha atrás
	Accionamientos electrónicos automáticos, Opticontrol
	Liberación transmisión trasera
	Bloqueo de los diferenciales: mecánicos en los dos bogies

Ejes

	Los dos ejes están provistos de engranajes planetarios y bloqueos de los diferenciales; se trata de ejes tipo bogie con reducción por piñón.
--	--

Neumáticos

Frontal:	600 - 26.5 ó 700 - 26.5
Trasero:	600 - 26.5 ó 700 - 26.5

Sistema hidráulico

	Sistema de detección de carga.
	Circuitos separados de filtrado y refrigeración
Bomba de la grúa:	145 cm ³
Volumen del depósito de aceite hidráulico:	200 l (47,5 galones)

Control

	Mini volante / control por botón sin escalón
Maniobra articulada, ángulo de maniobra:	± 44°
Radio externo de giro:	8,0 m

Frenos

Freno de circulación:	Frenos hidráulicos multidisco, delantero y trasero
Freno de estacionamiento:	Activado por muelle
Freno de trabajo:	Actúa en los frenos delanteros y traseros

Sistema eléctrico

Tensión:	24 V
Baterías:	2 x 180 Ah
Alternador:	2 x 80 A
Luces de trabajo:	máx. 28 x 70 W

Cabina

	Cabina de seguridad abatible
	Conforme con toda la normativa de seguridad aplicable
Ventanas:	Policarbonato
Asiento:	Asiento Bege 9000 SE con reposacabezas
	Equipo de aire acondicionado

Brazo de carga

Tipo:	Ponsse K70	Ponsse K90
Alcance:	7,3 m (modelo S)	7,8 m (modelo S)
	9,1 m (modelo M)	10,0 m (modelo M)
Momento de elevación:	95 kNm	124 kNm
Momento de giro:	24,5 kNm	30 kNm
Ángulo de giro:	360°	360°

Garfio

Tipo:	Ponsse, Vahva, Granab, Huldins, Loglift
-------	---

Equipamiento estándar

	Sistema Opticontrol de Ponsse
	Cuentarrevoluciones
	Iluminación trasera
	Indicador de presión
	Calefactor del bloque motor
	Calefactor del asiento
	Radio/reproductor de CD
	2 extintores de incendios
	Bomba de vacío
	Escalones hidráulicos
	Picaportes miniatura

Equipamiento opcional, según pedido

	Sistema de extinción de incendios
	Orugas y cadenas
	Sistema de bloqueo
	Cabrestante
	Gancho para remolque
	Extensión del espacio de carga
	Unión de regulación
	Bomba de alimentación de combustible
	Bomba de alimentación de aceite hidráulico
	Sistema central de lubricación
	Protección UV de la cabina

El fabricante se reserva el derecho a introducir mejoras y variaciones técnicas.