

La ergonomía: máxima prioridad

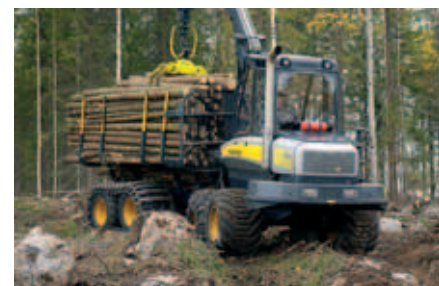


La cabina del Gazelle de Ponsse es como un mirador que ofrece vistas a la tecnología de maquinaria forestal más moderna. Constituye el entorno de trabajo ideal para los profesionales que disfrutan del más completo confort, seguridad y ergonomía. Los instrumentos del Gazelle

llevan integrado el sistema OptiControl. Ello permite al conductor concentrarse de pleno en su trabajo mientras el sistema se ocupa del control de las funciones de la máquina. En caso de que se produzca, el sistema avisa de cualquier anomalía.

La tecnología sin contadores ha permitido diseñar una cabina despejada y luminosa, con una disposición estudiada de los instrumentos de control, y con unos acabados como el climatizador que se adapta a las condiciones más extremas. Los controles más importantes están situados cerca de los mandos de control.

Las cabinas destacablemente espaciaosas de Ponsse cumplen todas las normas de seguridad ISO exigidas. Las resistentes ventanas de policarbonato están diseñadas para soportar fuertes golpes y su curvatura, así como las estrechas barras de unión garantizan una visibilidad sin obstáculos en todas las direcciones. El aislamiento que ofrecen las ventanas además del sistema de silenciador minimiza las vibraciones y convierten a las cabinas de Ponsse en un espacio de trabajo especialmente silencioso.



PONSSE
GAZELLE

AUTOCARGADOR

powered by Mercedes-Benz



Ponsse Oyj
FIN-74200 Vieremä
FINLAND
Tel. int +358 17 768 461
Fax int +358 17 768 4690
www.ponsse.com



PONSSE

Lo mejor
en técnica forestal

PONSSE

Lo mejor en técnica forestal

Lo mejor en técnica forestal

PONSSE



¡Un diez en rendimiento!

El Gazelle de Ponsse sigue los pasos de su hermano mayor, Wisent, presentándose ahora en el mercado como el más pequeño de toda la categoría de 10 toneladas, dentro de la más moderna tecnología en autocargadores. La base de la eficacia y fiabilidad del Gazelle de Ponsse está en la utilización de los

El Gazelle de Ponsse sigue los pasos de su hermano mayor, Wisent,



powered by Mercedes-Benz

presentándose ahora en el mercado como el más pequeño de toda la categoría de 10 toneladas, dentro de la más moderna tecnología en autocargadores. La base de la eficacia y fiabilidad del Gazelle de Ponsse está en la utilización de los

materiales más avanzados, en los componentes de calidad superior y en la tecnología de fabricación más moderna. El aspecto exterior del pequeño y manejable Gazelle engaña: su potente motor diesel de cuatro cilindros de Mercedes-Benz, su robusto cargador K70+ y su gran fuerza de tracción junto con el moderno sistema de control del conjunto, OptiControl, garantizan un rendimiento hasta hoy inédito dentro de su categoría.

Preservando la naturaleza

La ligereza de peso, el pequeño radio de rotación y la distribución uniforme del peso y de los traveseros de diseño optimizado permiten al Gazelle de Ponsse realizar las operaciones de la tala con toda delicadeza, respetando el medio ambiente. Su robusta máquina y su potente cargador facilitan al conductor la tala de los árboles incluso alrededor de árboles repoblados sin causarles daño alguno. Por ello y con toda la razón la característica básica del Gazelle tiene un nombre: respetuoso con el medio ambiente.

La ligereza de peso, el pequeño radio de rotación y la distribución uniforme del peso y de los traveseros de diseño optimizado permiten al Gazelle de Ponsse realizar las operaciones de la tala con toda delicadeza, respetando el medio ambiente. Su robusta máquina y su potente cargador facilitan al conductor la tala de los árboles incluso alrededor de árboles repoblados sin causarles daño alguno. Por ello y con toda la razón la característica básica del Gazelle tiene un nombre: respetuoso con el medio ambiente.

Control del conjunto

El corazón de todos los modelos de Ponsse es el sistema de control del conjunto, OptiControl. Sumamente fácil de utilizar, el OptiControl reúne todos los elementos relacionados con el control de la máquina como son la grúa, la transferencia de fuerza de propulsión y el control del motor diesel, facilitando el control del conjunto. Todas las mediciones, controles y observaciones del OptiControl se pueden leer con toda facilidad y claridad en una misma pantalla. OptiControl controla la tecnología diesel más moderna que reúne como características el ahorro, la fiabilidad y el respeto al medio ambiente. El sistema controla sin interrupción las funciones de la máquina y ordena a los motores diesel la potencia necesaria en cada circunstancia. El Gazelle de Ponsse constituye realmente un conjunto de gran potencia para las operaciones de tala más variadas.

El corazón de todos los modelos de Ponsse es el sistema de control del conjunto, OptiControl. Sumamente fácil de utilizar, el OptiControl reúne todos los elementos relacionados con el control de la máquina como son la grúa, la transferencia de fuerza de propulsión y el control del motor diesel, facilitando el control del conjunto. Todas las mediciones, controles y observaciones del OptiControl se pueden leer con toda facilidad y claridad en una misma pantalla. OptiControl controla la tecnología diesel más moderna que reúne como características el ahorro, la fiabilidad y el respeto al medio ambiente. El sistema controla sin interrupción las funciones de la máquina y ordena a los motores diesel la potencia necesaria en cada circunstancia. El Gazelle de Ponsse constituye realmente un conjunto de gran potencia para las operaciones de tala más variadas.



OPTI CONTROL

El Ponsse de Gazelle es pequeño en dimensiones pero grande en cuanto a su fuerza. Su ligereza de peso y la distribución uniforme del mismo junto con su potente grúa garantizan el mejor rendimiento en todas las circunstancias.

La ligereza, la gran fuerza de tracción y la buena ergonomía del Gazelle elevan a un rol principal las tareas de la carga.



PONSSE

GAZELLE

powered by Mercedes-Benz



ESPECIFICACIONES TÉCNICAS

Dimensiones

Longitud:	9.050 mm (opc. 8.800-9.670)
Ancho:	2.520-2.760 mm
Altura de transporte:	3.700 mm
Altura del bastidor:	600 mm
Tara:	11.900 kg (según equipamiento)

Capacidad de carga

Capacidad de transporte:	10.000 kg
Superficie de la zona de carga:	3,8 m ²
Longitud de la zona de carga:	4.250-4.870 mm

Motor

Modelo:	Mercedes-Benz OM 904 LA
Potencia:	130 kW
Par motor:	675 Nm (1.200-1.600 rpm)
Fuerza de tracción:	130 kN
Capacidad del tanque de combustible:	130 l

Sistema hidráulico

	OptiControl
	Sistema de control de carga.
	Circuito de refrigeración por separado
Bomba de la grúa:	145 cm ³
Capacidad del tanque de aceite hidráulico:	130 l

Cabina

	Cabina de seguridad inclinable, climatizador
	Cumple todas las normas de seguridad exigidas
	Tecnología sin contadores
Asiento (estándar):	Bege 9000 SE con reposacabezas

Cargador

Modelo:	Ponsse K70+M/S
Alcance:	7,9 m (modelo S), 10,0 m (modelo M)
Fuerza de elevación:	106 kNm

Equipamiento

El Gazelle de Ponsse cuenta con un gran equipamiento de serie además de disponer de una amplia gama de accesorios. ¡Solicite más información!

El fabricante se reserva el derecho a introducir mejoras y variaciones técnicas.